



PIGE

PLATINUM INTERNATIONAL GROUP ENGINEERING



Cairo, Nasr City, Extension of Ramses,
Building 24 front of the Ministry of Finance, 1st Ground floor,



+20 111-537-1252
+20 128-956-2867



www.piges.net



info@piges.net







PIGE

**PLATINUM
INTERNATIONAL
GROUP
ENGINEERING**

WATERWELL DRILLING SERVICES

OUR WATERWELL DRILLING SERVICES

Starting with drilling and Development and rehabilitation to Disinfection and Management Programs according to the newest technology and standards, beside the preparation of the well to be ready for productivity to the storage units to start another procedures like distribution or water treatment.

Our company specialized in the field of water and environment and we have experience in this part, which includes a team of administrators, consultants and engineers the highest level of efficiency.



WATERWELL SERVICES INCLUDE :-

1. Drilling waterwells with depths up-to 1200 meters .
2. Supply and install submersible pumps-electromechanical controls panel, submersible cables...etc.
3. Supply and installation of solar power submersible pumps .
4. Supply waterpipes with different diameters (Steel and plastic UPVC).
5. Waterwell Development and rehabilitation.
6. Water Well Disinfection and Management Program.
7. Rig Inspection Services .
8. Vertical downhole inspection camera processes.
9. Supply drilling Equipment/drilling tools/accessories



Our Rigs With Many range from 350HP to 750HP and more under request Permitting drilling of all type of wells .

PIGE continuously updates its modern land rigs through investment and application of latest technology.

Rigs are equipped with the most advanced equipment available and this combined with the experienced drilling team makes PIGE the best choice for drilling.



خدمات حفر آبار المياه

PIGE

PLATINUM INTERNATIONAL GROUP ENGINEERING

تبدأ خدمات حفر آبار المياه لدينا :-

بالحفر والتطوير وإعادة التأهيل إلى برامج التطهير وإدارة الموارد وفقاً لأحدث التقنيات والمعايير ، إلى جانب إعداد البئر لتكون جاهزة للإنتاجية إلى وحدات التخزين لبدء إجراءات أخرى مثل التوزيع أو معالجة المياه.

شركتنا متخصصة في مجال المياه والبيئة ولدينا خبرة في هذا الجزء والتي تضم فريقاً من الإداريين والاستشاريين والمهندسين على أعلى مستوى من الكفاءة.

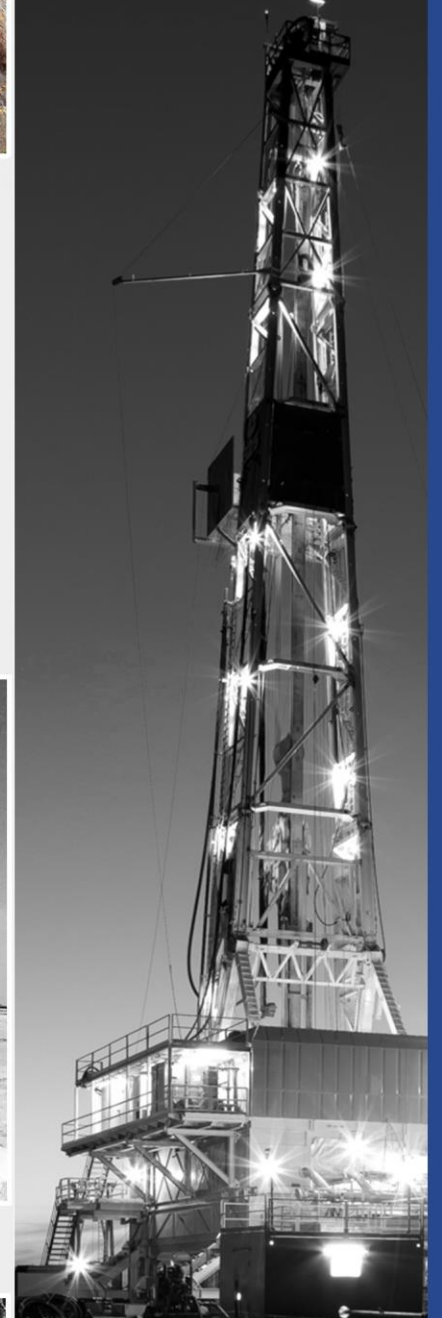


خدمات حفر آبار المياه تشمل :-

- 1- حفر آبار المياه بأعماق تصل إلى ١٢٠٠ متر.
- 2- توريد وتركيب ظلمبات العمق ولوحات التحكم الكهروميكانيكية وكابلات الغاطسة ...إلخ.
- 3- توريد وتركيب مضخات غاطسة تعمل بالطاقة الشمسية.
- 4- توريد مواسير المياه بأقطار مختلفة (حديد و بلاستيك UPVC).
- 5- تطوير وتأهيل آبار المياه.
- 6- برنامج تعقيم وإدارة آبار المياه.
- 7- خدمات الفحص الهندسي على منصات الحفر.
- 8- عمليات التصوير العمودي لفحص البئر .
- 9- توريد معدات الحفر / أدوات الحفر / ملحقاتها.

حفارتنا تبدأ بقدرة ٣٥٠ حصاناً إلى ٧٥٠ حصاناً وهناك قدرات أكبر عند الطلب. تسمح بحفر جميع أنواع الآبار.

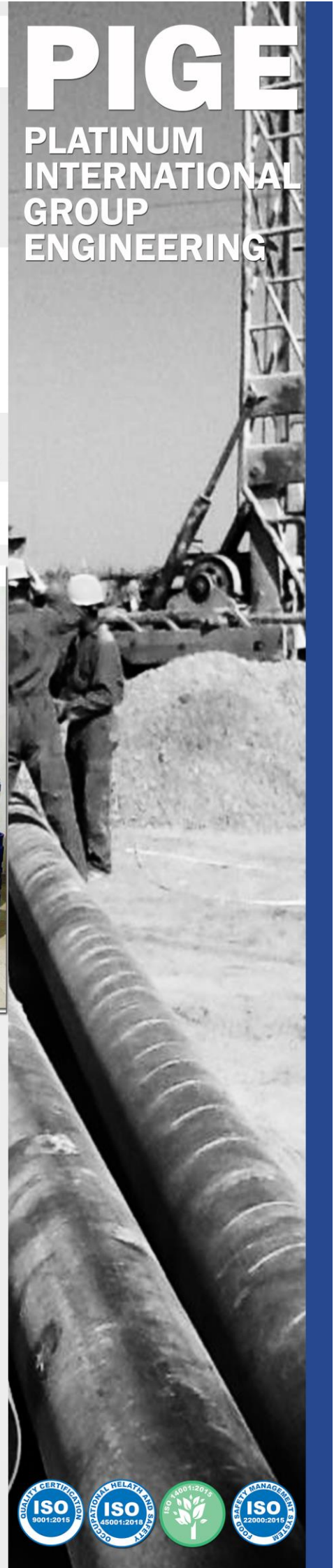
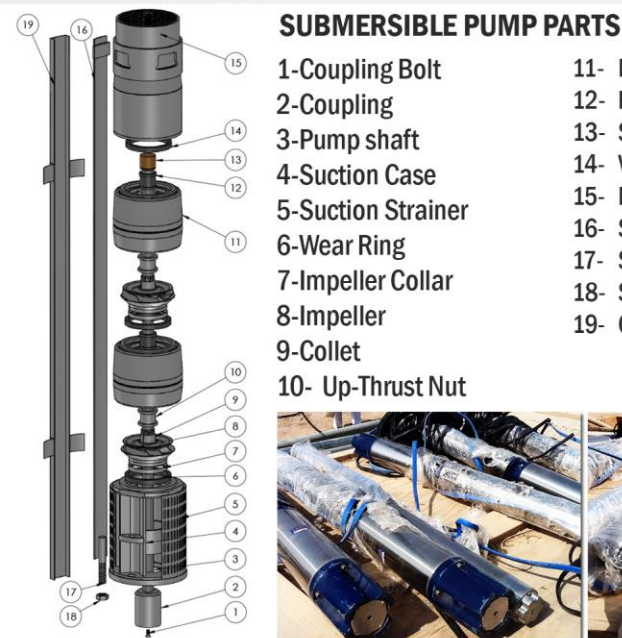
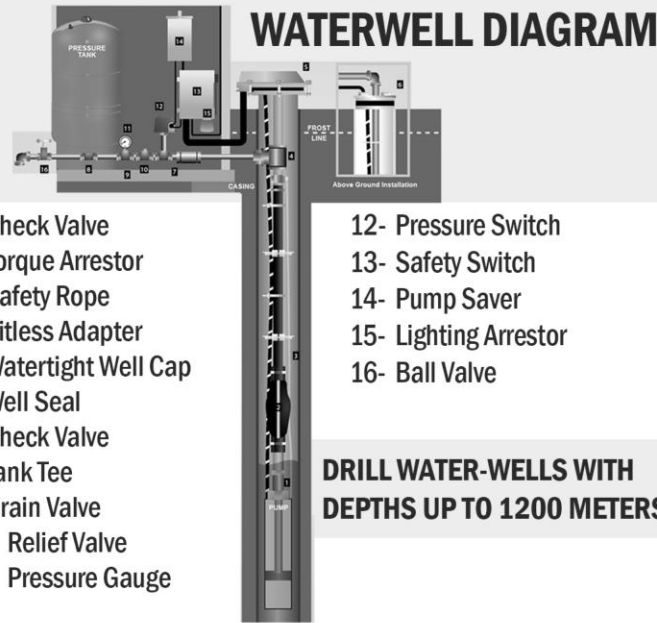
تعمل PIGE باستمرار علي تحديث حفاراتها الأرضية الحديثة من خلال الاستثمار وتطبيق أحدث التقنيات. تم تجهيز الحفارات بأكثر من المعدات المتطورة المتاحة وهذا جنباً إلى جنب مع فريق الحفر الإحترافي يجعل PIGE الخيار الأفضل للحفر .



SUBMERSIBLE PUMP

PIGE

PLATINUM
INTERNATIONAL
GROUP
ENGINEERING



PIGE SUPPLY

Many types submersible pumps with different capacity and different submersible motor power for shallow well and deep well

Solar Power submersible Pumps manufactured with high standards to work for long time granting great

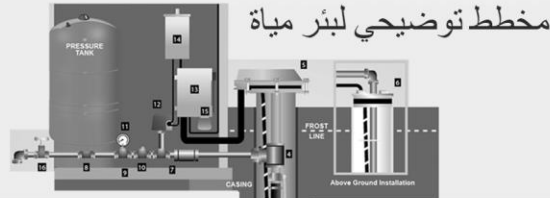
Capacity [m ³ /h]	Rated Head [m]	Power [kw]
1260 m ³ /h	130 m	240 kw
172.8 m ³ /h	460 m	92 kw
900 m ³ /h	600 m	370 kw
133.2 m ³ /h	770 m	170 kw
162 m ³ /h	850 m	92 kw



PIGE

PLATINUM
INTERNATIONAL
GROUP
ENGINEERING

ظلمبات الغاطس



- ١٢- مفتاح الضغط
- ١٣- مفتاح أمان
- ١٤- حامي الطلبمة
- ١٥- مانع صواعق
- ١٦- صمام كروي

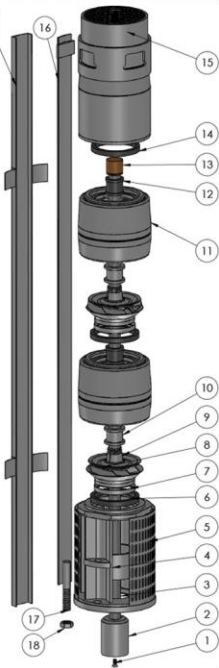
نقوم بحفر آبار المياه حتي
اعماق تصل إلى ١٢٠٠ م

- ١ - صمام تحكم
- ٢ - مانع عزم الدواران
- ٣ - حبل امان
- ٤ - محول PITLESS
- ٥ - غطاء بئر - سداة
- ٦ - مانع تسرب
- ٧ - صمام تحكم
- ٨ - وصلة خزان حرف T
- ٩ - صمام صرف
- ١٠ - صمام تنفيس
- ١١ - عداد قياس ضغط



اجزاء ظلمبات الغاطس

- ١ - مسمار كوبلنج
- ٢ - كوبلنج
- ٣ - محور الطلبمة
- ٤ - علبة سحب
- ٥ - مصفاة السحب
- ٦ - طوق تلبيس
- ٧ - جلبة دقاعة
- ٨ - دقاعة
- ٩ - طوق معدني
- ١٠ - صامولة حشر- علوية
- ١١ - رَدَاذَة
- ١٢ - بلي مطاطي
- ١٣ - مانع انزلاق المحور
- ١٤ - سداد صمام
- ١٥ - علبة رفع
- ١٦ - سير
- ١٧ - قضيب السير
- ١٨ - صامولة السير
- ١٩ - حامي الكابل



تقوم PIGE بتوريد العديد من ظلمبات الغاطس الأنواع ذات السعات المختلفة مع قوى محرك غاطس مختلفة للآبار الضحلة و البئر العميق.
مضخات الطاقة الشمسية المصنعة بمعايير عالية لضمان العمل لفترات طويلة وكفاءة كبيرة.

Power [kw]	Rated Head [m]	Capacity [m ³ /h]
240 kw	130 m	1260 m ³ /h
92 kw	460 m	172.8 m ³ /h
370 kw	600 m	900 m ³ /h
170 kw	770 m	133.2 m ³ /h
92 kw	850 m	162 m ³ /h



SPECIAL-SUBMERSIBLE PUMPS

SUBMERSIBLE PUMP consists of a series of stages connected to a single motor. What distinguishes this type of pump from others is that the motor is submerged in the well, along with the pump.

By virtue of its multiple stages, the submersible pump generally delivers higher pressures than jet pumps of the same horsepower.

Consequently, such units are favored for deeper wells. However, their high capacity (in terms of flow) and quiet operation—all moving parts are down in the well— offer advantages at any depth. There are numerous ways to classify submersible pumps.

The most common are as follows: Diameter: Since a submersible must fit down in the well, it must obviously have a diameter no greater than the well in which it is installed. Thus submersible pumps can be classified as 4- in., 6-in., etc.

While pressure increases with the number of stages, delivery output in terms of flow is determined in part by the pump diameter.

SPECIAL-SUBMERSIBLE PUMPS -1 | FOR SPECIAL REQUIREMENTS



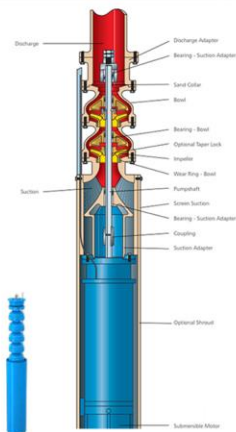
- Capacities to 1,300 m³/h
- Heads to 600 m
- Submersible motor power of up to 400 kW
- High overall efficiency
- Reliable operation under challenging running conditions
- Abrasion-resistant versions

APPLICATIONS:

- Drinking water supply
- Irrigation
- Deep wells,
- Water distribution systems,
- Cooling water
- Water treatment
- Powerplants,
- Industrial water supply

SPECIAL-SUBMERSIBLE PUMPS -2 | FOR SPECIAL REQUIREMENTS MULTISTAGE / AXIAL FLOW / DOUBLE SUCTION

PUMPS ISO CERTIFICATION AND QUALITY CONTROL PROCEDURES ENSURE THE PARTS ARE MANUFACTURED TO HIGHEST QUALITY AND SAFETY LEVELS.



- Capacities to 15,900 m³/hr
- Heads to 1,067m
- Pressures to 2,500 psi
- Bowl sizes from 6" to 55"

APPLICATIONS:

- Irrigation
- Service Water
- Deep Well
- Sea Water Lift



طلّمبات غاطس بمواصفات خاصة

PIGE

PLATINUM
INTERNATIONAL
GROUP
ENGINEERING

تتكون طلّمبات الغاطسة من سلسلة من المراحل متصلة بمحرك واحد. ما يميز هذا النوع من المضخات هو أن المحرك مغمور في البئر مع المضخة.

بفضل مراحلها المتعددة ، توفر طلّمبات الغاطسة عمومًا ضغطًا أعلى من المضخات النفاثة التي لها نفس القدرة الحصانية.

بالتالي فإن هذه الوحدات مفضلة للآبار العميقة. ومع سعتها العالية (من حيث التدفق) وتشغيلها الهادئ وايضا جميع الأجزاء المتحركة في الأسفل في البئر - توفر مزايًا في أي عمق. هناك طرق عديدة لتصنيف المضخات الغاطسة.

الأكثر شيوعًا كما يلي حسب القطر: نظرًا لأن الغاطس يجب أن يتناسب مع البئر ، ولذلك يجب ألا يزيد قطرها عن قطر البئر الذي يتم تركيبها فيه . وبالتالي يمكن تصنيف المضخات الغاطسة على أنها 4 بوصات و 6 بوصات وما إلى ذلك.

كلما ازداد الضغط مع عدد المراحل ، يتم تحديد ناتج التسليم من حيث التدفق جزئيًا بواسطة قطر المضخة.

طلّمبات غاطس خاصة - ١ | لمتطلبات خاصة

- سعة تصل الي ١,٣٠٠ م٣ اس .
- مقدار رفع يصل الي ٦٠٠ م .
- قدرة موتور طلبمة غاطس يصل الي ٤٠٠ كيلوواط .
- كفاءة إجمالية عالية .
- تشغيل مستقر في ظل الظروف الصعبة .
- مقاومة للتآكل .

التطبيقات:

- إمداد مياه الشرب .
- الري .
- الآبار العميقة .
- أنظمة توزيع المياه .
- مياه التبريد .
- معالجة المياه .
- محطات توليد الكهرباء .
- انخفاض منسوب المياه الجوفية .
- إمدادات المياه الصناعية .



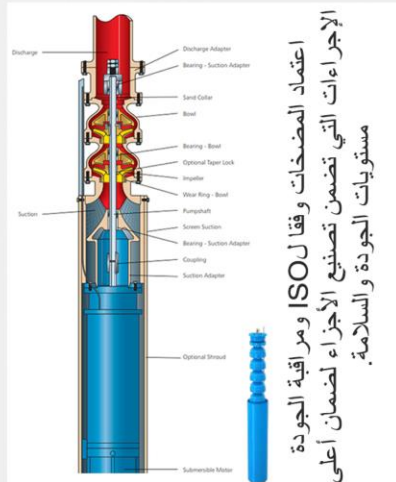
طلّمبات غاطسة خاصة - ٢ | للمتطلبات الخاصة

متعدد المراحل / التدفق المحوري / الشفط المزدوج

- سعة تصل إلى ٣١٥,٩٠٠ / ساعة .
- مقدار رفع يصل إلي ١,٠٦٧ م .
- ضغوط تصل إلى ٢٥٠٠ psi .
- أحجام الوعاء من ٦ بوصة إلى ٥٥ بوصة .

التطبيقات:

- الري
- خدمة إمداد المياه
- للآبار العميقة
- رفع مياه البحر



اعتماد المضخات وفقاً لـ ISO ومرقبة الجودة
الإجراءات التي تضمن تصنيع الأجزاء لضمان أعلى
مستويات الجودة والسلامة.



CASING PIPES

THERE ARE TWO TYPES OF PIPES.

- New For All Plastic UPVC Pipes.
- New & Used in good condition for steel/API Pipes.



STEEL CASING PIPES

- 1.API Casing Pipes .
- 2.Stainless Steel Casing Pipes.
- 3.Galvanized Casing Pipes.
- 4.Carbon Steel ERW Casing Pipes.
- 5.Carbon Steel Spiral Welding Pipes.
- 6.Stainless Steel Welded Pipes.
- 7.Stainless Steel Seamless Pipes.



STRAINER

- 1.Bridge Slot Strainer
- 2.Wire Wrapped Strainer
- 3.Hub and Header Laterals
- 4.Wedge Wire Strainer
- 5.Slotted Casing Pipes
- 6.Pipe Based Strainer
- 7.Perforated Pipes
- 8.sand control Strainer



UPVC Pipes Technical Data [Environmental Products]

Pipe Size (in)	Wt/(lbs/ft)	Tensile Strength (lbs)	Collapse (psi)
4	2.05	6,300	152
4.5	2.40	7,500	130
4.5	2.75	8,400	215
5	2.95	8,400	111
5	3.60	9,600	215
6	4.12	9,300	111
6	4.96	10,000	215
4	2.782	5,823	210
5	3.867	6,864	150
6	5.313	11,384	140
8	8.058	17,332	100
10	11.956	25,124	85
12	16.437	34,430	80

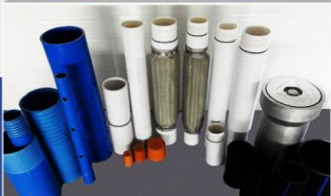


THE UPVC PLASTIC PIPES

* 2 inch pipes _ 4 inch pipes up to 16 inch pipes

APPLICATIONS

- well pipes
- Irrigation network pipes
- Pipes tests cables and the Internet
- Sewer network pipes



PIGE

PLATINUM INTERNATIONAL GROUP ENGINEERING



PIGE

PLATINUM
INTERNATIONAL
GROUP
ENGINEERING

مواسير غلاف البئر

يوجد نوعان من الأنابيب.
جديد لجميع مواسير البلاستيك UPVC المقاوم.
جديد ومستعمل من المواسير المعدنية بحالة جيدة لأنابيب

أنابيب غلاف الصلب

٥- أنابيب لحام لولبي من الصلب الكربوني

٦- أنابيب لحام الإستانليس ستيل.

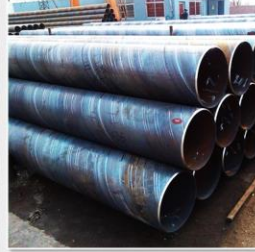
٧- أنابيب الصلب غير الملحومة.

١- أنابيب غلاف API.

٢- أنابيب الغلاف الإستانليس ستيل.

٣- أنابيب الغلاف المجلفنة.

٤- أنابيب الغلاف الصلب الكربوني ERW.



٤ . أنابيب غلاف مشقوقة.

٥ . مصفاة أنبوبية.

٦ . الأنابيب المثقوبة.

١ . مصفاة قنطرة ذات فتحات مشقوقة.

٢ . مصفاة الأسلاك ملفوف.

٣ . مصفاة الأسلاك الوندية.

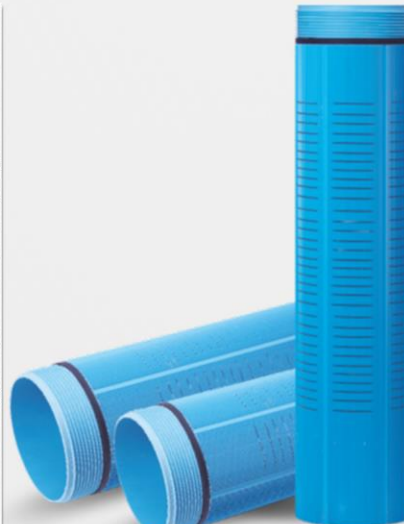
البيانات الفنية لأنابيب UPVC

Pipe Size (in)	Wt/(lbs/ft)	Tensile Strength (lbs)	Collapse (psi)
4	2.05	6,300	152
4.5	2.40	7,500	130
4.5	2.75	8,400	215
5	2.95	8,400	111
5	3.60	9,600	215
6	4.12	9,300	111
6	4.96	10,000	215
4	2.782	5,823	210
5	3.867	6,864	150
6	5.313	11,384	140
8	8.058	17,332	100
10	11.956	25,124	85
12	16.437	34,430	80

الأنابيب البلاستيكية UPVC
٢ بوصة _ مواسير ٤ بوصة حتى ١٦ بوصة

تطبيقات الأنابيب

- مواسير الآبار
- مواسير شبكة الري
- مواسير الكابلات والانترنت
- أنابيب شبكة الصرف الصحي



PIGE

PLATINUM
INTERNATIONAL
GROUP
ENGINEERING

ELECTROMECHANICAL CONTROLS PANEL



The electromechanical control panels are developed for statoric impedance starting of a three-phase electro pump and equipped with protections.



Developed for the control of a single-phase or three-phase electro pump and equipped with protections.



PIGE electromechanical control panel assembly design by Our Technician with several features Operating control panels for deep pumps with different brands such as Schneider and Daco.

Our panels featured with the necessary protection for the equipment, beside the efficiently protection against over load, flexible whole the operations and the stopping,. These panels with capacities starting from 40 HP.

DEEP-WELL SUBMERSIBLE WATER PUMP CABLE

The submersible pump cables are the cables used in well casing for supplying current to the submersible pump. Once the cable is enclosed it is not subjected to

FEATURES :-

- Tough & flexible cable with excellent moisture, abrasion & UV resistance.
- Conforming to International Standards
- Suitable for wide temperature range: -40°C to 105°C .
- Complied for drinking water pump.

TYPES :-

The submersible pump cables are mainly available in Flat or Round types of cables. Both Round and Flat are categorized as 3 cores and 4 cores cables.

APPLICATIONS :-

- Irrigations.
- Drinking Water Supply.
- Industries.
- Swimming Pools.
- Fountains.
- Offshore Drilling Rigs.
- Sewage Treatment Plants.
- Sea Water Filtration Plants.
- Aquariums.



لوحات التحكم الكهروميكانيكية

لوحات تحكم كهروميكانيكية من أجل المعاوقة الساكنة التي تبدأ من مضخة كهربائية ثلاثة فاز و مجهزة بوحدات حماية.



PIGE

PLATINUM
INTERNATIONAL
GROUP
ENGINEERING

للتحكم في مضخة كهربائية أحادية الفاز أو ثلاثية الفاز ومجهزة بوحدات حماية.



تقوم PIGE بتصميم لوحة التحكم الكهروميكانيكية مجمعة من قبل الفنيين لدينا لتشغيل لمضخات الغاطس تشتمل علي ماركات مختلفة مثل SCHNEIDER و DACO المميزة. تتميز لوحاتنا بالحماية اللازمة للمعدات ، إلى جانب الحماية الفعالة ضد الحمل الزائد ، ومرونة كاملة للعمليات والتوقف. هذه اللوحات بسعات تبدأ من ٤٠ حصان.



كابلات المضخات الغاطسة في الآبار العميقة

كابلات المضخة الغاطسة هي الكابلات المستخدمة في البئر لتزويد المضخة الغاطسة بالتيار الكهربائي.

المميزات

- كابل قوي ومرن ذو مقاومة ممتازة للرطوبة والتآكل والأشعة فوق البنفسجية.
- مطابقة للمعايير الدولية
- مناسبة لنطاق درجة حرارة واسع: -40 درجة مئوية إلى 105 درجة مئوية.
- تصلح لمضخة مياه الشرب.

الأنواع

تتوفر كابلات المضخة الغاطسة بشكل أساسي في أنواع الكابلات المسطحة أو المستديرة. يتم تصنيف كل من الكابلات المستديرة والمسطحة على أنها 3 كور وكابلات 4 كور.

التطبيقات

- الري.
- إمداد مياه الشرب.
- الصناعات.
- حوض سباحة.
- نوافير.
- الحفارات البحرية.
- محطات معالجة مياه الصرف الصحي.
- محطات تنقية مياه البحر.
- أحواض السمك.



الأهم من ذلك هو اختيار كابل مضخة المياه الغاطسة المناسب الذي يتم تصنيعه لمختلف الظروف الصعبة داخل البئر مثل ارتفاع العمق أو درجة الحرارة في نفس الوقت وهو مناسب لسعة المضخة الغاطسة.



WATERWELL & WATER SYSTEMS COMPONENTS

VARIOUS TYPES OF VALVES AND OTHER COMPONENTS MAY USE FOR WATERWELL & WATERSUPPLY SYSTEMS:

- | | |
|------------------------|--------------------|
| Check valves | Lightning Arrestor |
| Line check valves | Safety Rope |
| Ball Valve | Safety Switch |
| Foot valves | Pump Saver |
| Shut-off valves | Well Seal |
| Flow-control valves | Strainers |
| Pressure-relief valves | cables |
| Relief Valve | Control Units |
| Torque Arrestor | |



PIGE

PLATINUM
INTERNATIONAL
GROUP
ENGINEERING

ACCESSORIES



PRESSURE GAUGES & VACUUM GAUGES



PRESSURE TANKS



HEAT-SHRINKABLE TUBING



COOLING SLEEVES



KIT FOR JUNCTION



PRESSURE SWITCH



LEVEL PROBES



CAPACITORS

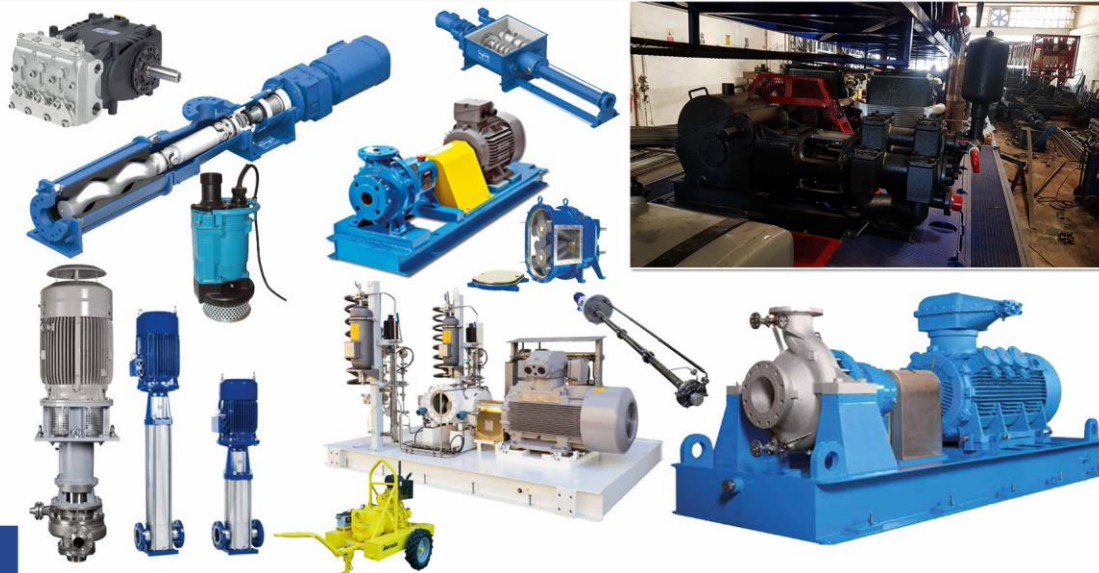


WELL HEAD

PIGE Supply wide range of Pumps which can use for many applications with Various types and specifications such as:-

- Progressive Cavity Pump
- Screw Conveyors
- Rotary Vane Pump
- Rotary pump
- Screw Pump
- Magnetic Coupled Seal-less Centrifugal Pump

- Centrifugal Process Pumps
- Vertical Process Pumps
- Liquid Ring Vacuum Pumps
- Submersible Drainage Pumps
- Self-priming Centrifugal Pumps
- Vertical Stainless Steel Centrifugal Pumps



PIGE

PLATINUM
INTERNATIONAL
GROUP
ENGINEERING

للآبار وأنظمة المياه

أنواع متعددة من الصمامات والمكونات الأخرى التي تستخدم في أنظمة أمداد المياه

لوحات التحكم
المصفاة بأنواعها
كابلات بأنواعها
حامي الطلبة
مانع صواعق
مانع التسرب
مفتاح أمان

صمامات التحكم
صمامات التصريف
صمامات التنفيس
صمامات الكروية
صمامات الإغلاق
صمامات تحكم في التدفق
موانع الدوران
حبل الأمان



إكسسوارات



أكمام تبريد



أنابيب تنكش بالحرارة



خزان ضغط



عداد قياس ضغط
عداد قياس تفريغ



غطاء البئر



مكثفات



مجسات قياس مستوي



مفتاح ضغط



أدوات توصيل

تقوم PIGE بتوريد مجموعة كبيرة من المضخات التي يمكن استخدامها للعديد من التطبيقات بأنواع ومواصفات مختلفة مثل: -

Progressive Cavity Pump

Screw Conveyors

Rotary Vane Pump

Rotary pump

Screw Pump

Magnetic Coupled Seal-less Centrifugal Pump

Centrifugal Process Pumps

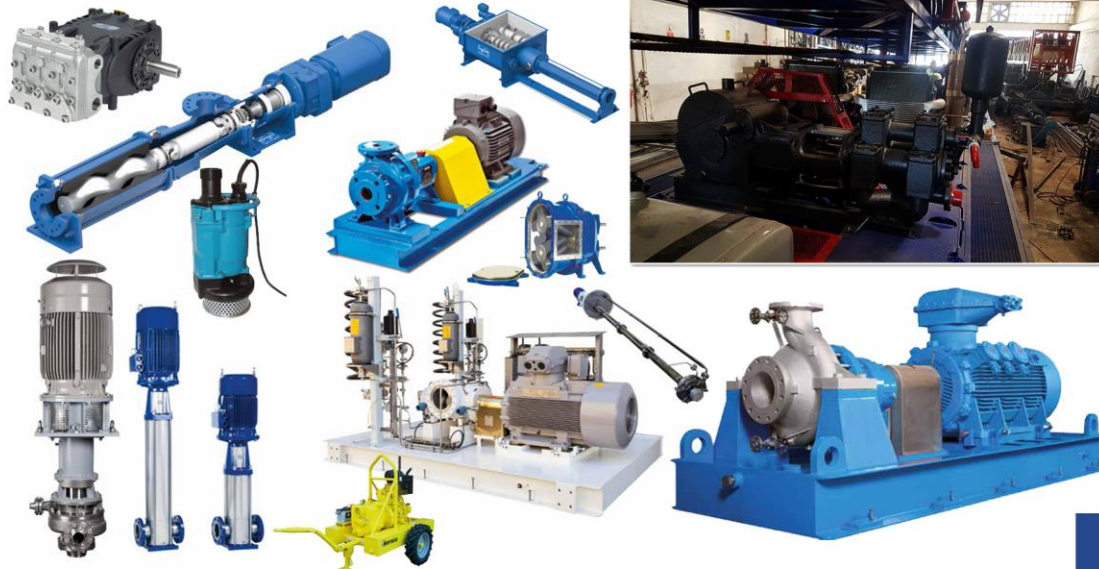
Vertical Process Pumps

Liquid Ring Vacuum Pumps

Submersible Drainage Pumps

Self-priming Centrifugal Pumps

Vertical Stainless Steel Centrifugal Pumps



PIGE

PLATINUM
INTERNATIONAL
GROUP
ENGINEERING

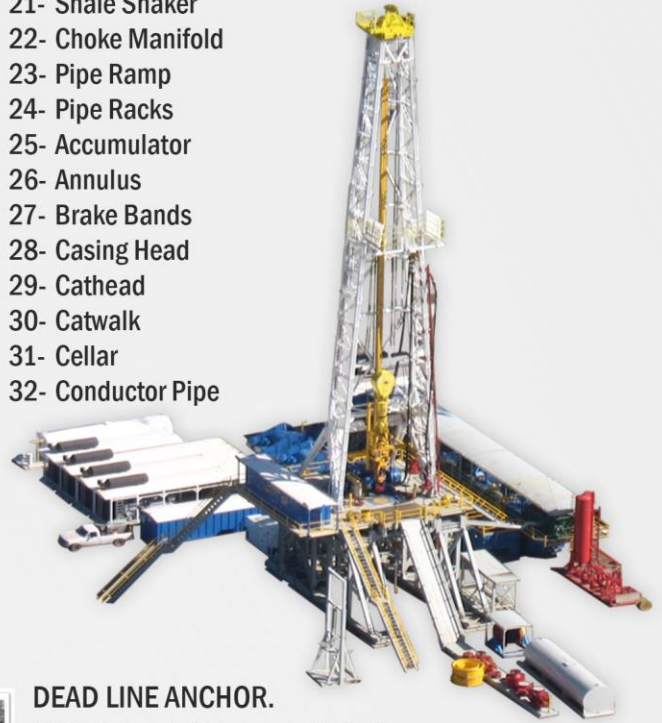


INSPECTION SERVICES

RIG INSPECTION SERVICES

- RIG INSPECTION PARTS : -

- | | |
|---------------------------------|-----------------------|
| 1- Crown Block and Water Table | 20- Mud Gas Separator |
| 2- Cat line Boom and Hoist Line | 21- Shale Shaker |
| 3- Drilling Line | 22- Choke Manifold |
| 4- Monkey board | 23- Pipe Ramp |
| 5- Traveling Block | 24- Pipe Racks |
| 6- Top Drive | 25- Accumulator |
| 7- Mast | 26- Annulus |
| 8- Drill Pipe | 27- Brake Bands |
| 9- Doghouse | 28- Casing Head |
| 10- Blowout Preventer | 29- Cathead |
| 11- Water Tank | 30- Catwalk |
| 12- Electric Cable Tray | 31- Cellar |
| 13- Engine Generator Sets | 32- Conductor Pipe |
| 14- Fuel Tanks | |
| 15- Electric Control House | |
| 16- Mud Pump | |
| 17- Bulk Mud Components Storage | |
| 18- Mud Pits | |
| 19- Reserve Pits | |



MAST TO BE INCLUDED



Crown Block, shelves, Rig Mast Sections, Derrick, Floor, Sub Structure, travel block, TDS, rising line, BOP

DEAD LINE ANCHOR.

Kelly, Rotary table system, Swivel.

FLOOR TOOLS.

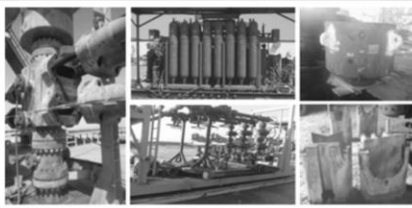
Power tong, casing tong, manual tong, elevator, slips, elevator link, chains, air winch, hydraulic winch, man-riding, Pipe Racks, DP/DC/stabilizer/cross over/sub/BHA, Baskets, Rig Tools Baskets

MUD SYSTEM.

CONTAINERS, CARAVANS, FUEL TANKS.



WELL CONTROL SYSTEM.



Accumulator, BOP's, Chock Manifold, Hydraulic system ...etc.

DRAW WORKS SYSTEM.



خدمات الفحص الهندسي

الفحص الهندسي علي أجهزة الحفر

الاجزاء التي يتم الفحص الهندسي عليها لجهاز الحفر

- ٢٠-فاصل الطفلة والغاز
- ٢١-غريال طفلة الحفر
- ٢٢- مشعب تنظيم دورة الطين
- ٢٣- مجري مواسير
- ٢٤- حوامل المواسير
- ٢٥- مجمع
- ٢٦- طوق
- ٢٧- اطواق فرملة
- ٢٨- رأس أنبوب التغليف
- ٢٩- رأس بكرة الرفع
- ٣٠- مسلك بكرة الرفع
- ٣١- وعاء تخزين

- ١- المجموعة التاجية والمنضدة الرحاية
 - ٢- حبل بكرة الرفع الثابتة وحبل الرفع
 - ٣- كبل الحفر
 - ٤- منصة أعلى البرج
 - ٥- البكرة متحركة
 - ٦- وحدة التدوير العلوية
 - ٧- البرج
 - ٨- مواسير الحفر
 - ٩- مكتب الحفار على قاعدة جهاز الحفر
 - ١٠-مانع الانفجار
 - ١١-خزان الماء
 - ١٢-علبة الكابلات
 - ١٣- مجموعات مولدات المحرك
 - ١٤-خزان الوقود
 - ١٥- بيت التحكم الكهربائي
 - ١٦-مضخة الطفلة
 - ١٧-مكان تخزين مكونات الطفلة السائبة
 - ١٨-أحواض الطفلة
 - ١٩-احواض احتياطي
- والبرج يشمل الآتي :-

مرتكز الخط الميت

عمود الكيلبي - نظام المنضدة الرحاية - السوافيل

أدوات الأرضية

بورتونج - كسينج تونج - مانول تونج - إليفيتور - سلبس - وصلات
الإليفيتور- سلاسل - ونش هوائي-ونش هيدوليكي - نظام امان العامل -
لود سيل

حوامل المواسير - DP/DC/stabilizer/منظم التوصيل/sub/
BHA-باسكيت , باسكيت ادوات جهاز الحفر

نظام الطفلة

كونتنيئر - كارفان - خزانات الوقود



المجموعة التاجية والإرفف - وقطاعات برج
منصة الحفر - والدرك - قاعدة الحفار -
مجموعة البكرات المتحركة - نظام التدوير
العلوي ، كابل صاعد- مانع الانفجار - بكرة
ونش ترولي - كابل الهروب - V Door -
سلامم - الكابلات



نظام التحكم في البئر



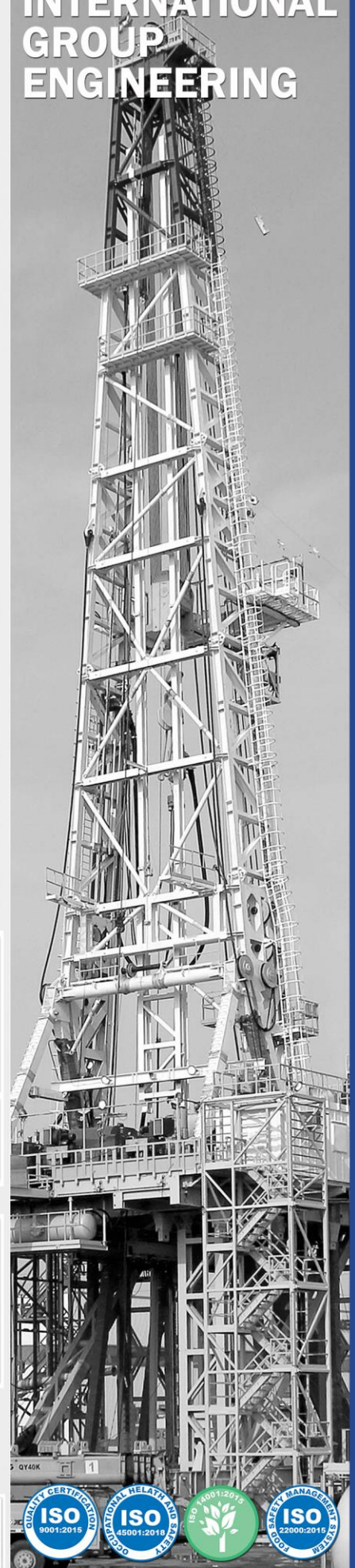
المجمع - مانع الانفجار - مشعب تنظيم دورة
الطفلة - النظام الهيدروليكي إلخ .

منظومة الرفع والتنزير



PIGE

PLATINUM INTERNATIONAL GROUP ENGINEERING



CALIBRATION & TESTING SERVICES

CALIBRATION OF THE FOLLOWING

- . Rigs Weight Gauges.
- . Chart Recorders.
- . Torque Gauges.
- . Pressure Transmitters.
- . Portable gas Detection System.



Driller Monitoring systems.

- . MD
- . Tosco Rig Sense & Mi
- . Swaco Smart System



Testing of the following

- . Relief/Safety Valves.
- . Load Cells
- . Rechargeable .

PIGE INTRODUCE MORE PROFESSIONAL SERVICES

1- LIFTING INSPECTION SERVICES

2- NDT INSPECTION SERVICES [CONVENTIONAL NDT - ADVANCED NDT]

3- PIPELINE SERVICES [CONSTRUCTION - INSPECTION - CONSULTATIONS]

4- STORAGE TANKS [INSPECTION - CONSTRUCTION]

5- CATHODIC PROTECTION AND CORROSION CONTROL SERVICES

6- SANDBLASTING AND PAINTING

7- DRILLING SERVICES [SUPPLY]



PIGE

PLATINUM
INTERNATIONAL
GROUP
ENGINEERING



PIGE

PLATINUM
INTERNATIONAL
GROUP
ENGINEERING

خدمات المعايرة والإختبار

معايرة الأتي

.Rigs Weight Gauges .

.Chart Recorders .

.Torque Gauges .

.Pressure Transmitters .

.Portable gas Detection System .

أنظمة مراقبة الحفار .

.MD .

.Tosco Rig Sense & Mi .

.Swaco Smart System .



إختبار الأتي

.Relief/Safety Valves .

. Load Cells .

. Rechargeable .



نقدم المزيد من الخدمات الإحترافية

١- خدمات فحص الروافع

٢- الإختبارات اللا إتلافية [بالطرق التقليدية - والطرق المتقدمة]

٣- خدمات خطوط الأنابيب [إنشاء - فحص هندسي - وإستشارات]

٤- صهاريج التخزين [إنشاء - فحص هندسي]

٥- خدمات الحماية الكاثودية - والتحم في التآكل

٦- خدمات الترميل والدهان

٧- خدمات الحفر والتوريدات



FAWZY MOHAMED

General Manager

+20 128-956-2867

gm@piges.net

HASSAN ELSAADANY

Operation Manager

+20 100-971-4818

om@piges.net

AHMED ALUOSH

Business Development Manager

+20 111-537-1252
+20 101-913-1697

bdm@piges.net



PIGE

PLATINUM INTERNATIONAL GROUP ENGINEERING

Cairo, Nasr City, Extension of Ramses,
Building 24 front of the Ministry of Finance, 1st Ground floor,

+20 111-537-1252
+20 128-956-2867

www.piges.net

info@piges.net

